

TIERPARK-RALLYE

FÜR DIE 5. BIS 7. KLASSE



Kreuze bitte die richtigen Antworten an und beantworte die Fragen!

1. Wie heißt die Krallenaffenart, die mit den Weißbüscheläffchen lebt?

2. Die abgebildeten Tiere gehören zu der Familie der Kamele. Welche findest Du im Aachener Tierpark?



()



()



()



()

Wie heißen sie? _____

3. Entscheide welche von den abgebildeten Tieren sind Raubtiere!

()



()



()



()



()



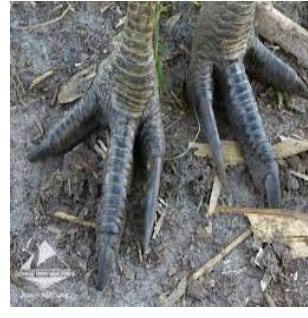
()



4. Im Aachener Tierpark leben 4 verschiedene Laufvögel.

- a) Wie heißen sie? 1. _____
2. _____
3. _____
4. _____

b) Welche Füße gehören zu den richtigen Laufvögeln?



5. Womit greifen die Vögel das Futter? Zeichne Pfeile zu den richtigen Antworten!

Papageien mit den Füßen Sichler
mit dem Schnabel

6. Zebras laufen wie alle Huftiere auf den Zehenspitzen. An jedem Fuß haben sie...

- () einen Huf.
() zwei Hufe.

Welche anderen Tierarten mit der selben Anzahl an Hufen gibt es noch im Tierpark?

P_____ und E_____

7. Vervollständige den Text!

Die ZEBRAMANGUSTEN, werden auch _____ genannt und sind auf dem Kontinent _____ beheimatet. Ihre Nahrung besteht aus _____

8. Im Aachener Tierpark lebt die kleinste Schafsrasse der Welt.

a) Wie heißen sie? _____

b) Wie groß diese Rasse? _____ cm

8. Benenne die folgenden Tiere und schreibe auf welches Gewicht sie auf die Waage bringen können!



Name: _____

Gewicht: _____



Name: _____

Gewicht: _____



Name: _____

Gewicht: _____

10. Welche Pinguinart lebt im Aachener Tierpark?

11. In welche Richtung ist der Schnabel beim Säbelschnäbler gebogen?

() nach oben

() nach unten

() gar nicht